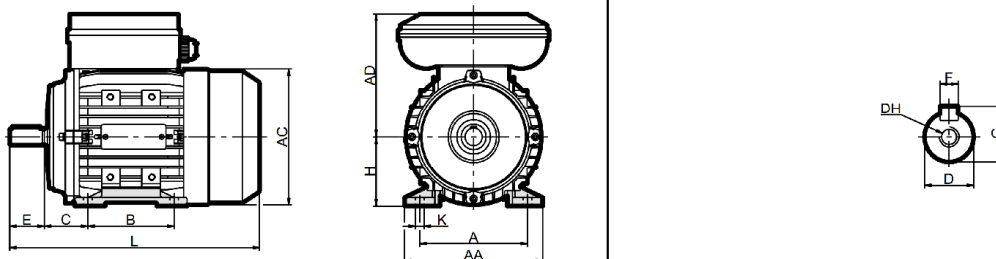


## 8. Silniki jednofazowe (230V)

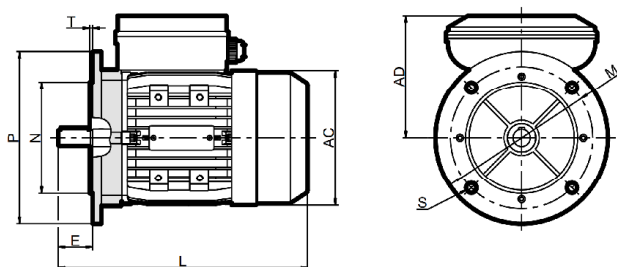
1400 obr/min

typ	moc	prędkość obrotowa	prąd	sprawność $\eta$	wsp. mocy	moment znamionowy	krotność momentu rozruchowego	prąd rozruchowy	kondensator pracy	kondensator rozruchowy	poziomy hałas	waga
	kW	obr/min	A	%	$\cos\phi$	Mn	Mr/Mn	A	$\mu\text{f/V}$	$\mu\text{f/V}$	dB(A)	kg
MC631-4	0,06	1404	1,20	39	0,55	0,41	1,7	4,37	-	30 $\mu\text{F}/250\text{V}$		4,4
MC632-4	0,09	1390	1,79	39	0,55	0,62	1,9	5,84	-	30 $\mu\text{F}/250\text{V}$		4,5
ML631-4	0,12	1350	1,05	55	0,9	0,85	2,5	6	10 $\mu\text{F}/450\text{V}$	30 $\mu\text{F}/250\text{V}$	64	4,1
ML632-4	0,18	1350	1,55	56	0,9	1,27	2,5	8,5	12 $\mu\text{F}/450\text{V}$	40 $\mu\text{F}/250\text{V}$	64	4,5
ML711-4	0,25	1380	2,01	60	0,9	1,73	2,5	10	12 $\mu\text{F}/450\text{V}$	50 $\mu\text{F}/250\text{V}$	66	5,9
ML712-4	0,37	1380	2,84	63	0,9	2,56	2,5	15	16 $\mu\text{F}/450\text{V}$	75 $\mu\text{F}/250\text{V}$	68	6,9
ML801-4	0,55	1400	4,03	66	0,9	3,75	2,5	20	20 $\mu\text{F}/450\text{V}$	100 $\mu\text{F}/250\text{V}$	71	9,6
ML802-4	0,75	1410	5,25	69	0,9	5,08	2,5	30	25 $\mu\text{F}/450\text{V}$	100 $\mu\text{F}/250\text{V}$	71	10,9
ML90S-4	1,1	1410	7,24	71	0,93	7,45	2,5	40	35 $\mu\text{F}/450\text{V}$	150 $\mu\text{F}/250\text{V}$	74	13,8
ML90L-4	1,5	1400	9,61	73	0,93	10,24	2,5	55	40 $\mu\text{F}/450\text{V}$	200 $\mu\text{F}/250\text{V}$	79	16,7
ML100L1-4	2,2	1430	13,90	74	0,93	14,70	2,5	75	50 $\mu\text{F}/450\text{V}$	300 $\mu\text{F}/250\text{V}$	79	22,8

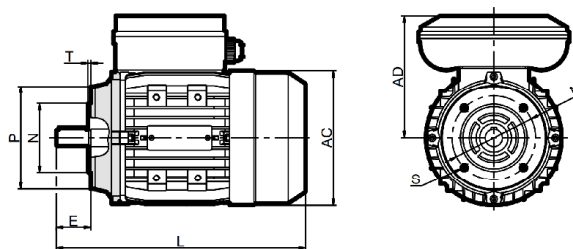
### B3 - wersja łapowa



### B5 - wersja kołnierzowa



### B14 - wersja kołnierzowa



typ	A	AA	AD	B	C	D	DH	E	F	G	H	K	L
63	100	120	116	80	40	11	M4x10	23	4	12,5	63	7x10	212
71	112	132	123	90	45	14	M5x12	30	5	16	71	7x10	255
80	125	157	143	100	50	19	M6x16	40	6	21,5	80	10x13	290
90S	140	172	150	100	56	24	M8x20	50	8	27	90	10x13	335
90L	140	172	150	125	56	24	M8x20	50	8	27	90	10x13	365
100L	160	196	160	140	63	28	M10x22	60	8	31	100	12x15	398